

XXXI LINE

The perfect product family for solutions in tough industrial and agriculture conditions.
Up to 15.000N.

*Die perfekte Produktgruppe für Lösungen von anspruchsvollen Anforderungen in Industrie- und Agrarapplikationen.
Bis zu 15.000N.*



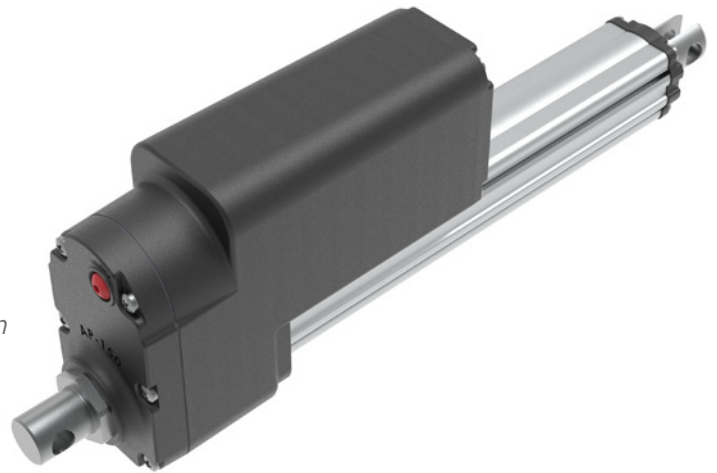
 **AP-150/M**

AP-150/M



High quality actuator for industrial and agriculture machines
 Best efficiency available
 Designed to work under tough and extreme conditions
 Force up to 15.000N, Speed up to 90 mm/sec.,
 Stroke up to 1.000mm

Hochwertiger Antrieb für Industrie- und Landwirtschaftsmaschinen
Höchste verfügbare Effizienzklasse
Entwickelt für härteste und extremste Bedingungen
Verstellkraft bis zu 15.000N, Geschwindigkeit bis zu 90 mm/sec., Hublängen bis zu 1.000mm

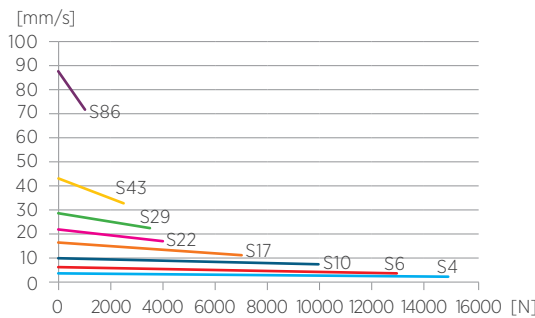


Manual (emergency) activation
 Manuelle (Not-) Betätigung

Features Technische Merkmale	
DC Motors DC Motoren	12÷24÷36 V
Stainless steel rod Kolbenstange in Ebelstahl	
Standard protection Schutzart	IP65
Operation temperature Betriebstemperatur	-20C° ÷ +60C°
Options Optionen	
CAN BUS controller integrated CAN-BUS-Controller integriert	
Anodized Housing for extreme environments up to IP69K Eloxiertes Gehäuse für extreme Umgebungen bis IP69K	
Several contactless analogue & digital Feedback Verschiedene kontaktlose analoge und digitale Lagerückmeldungen	
Operating Controller integrated Integrierte Antriebsteuerung	
Electrical overload protection Elektrischer Überlastschutz	
Manual (emergency) activation Manuelle (Not-) Betätigung	

Max thrust Push/Pull [N] Max Kraft Druck / Zug	Max speed [mm/s] Max Geschw.	Stroke length [mm] Hublänge	Installation dim. [mm] Einbaulänge (D)
15.000	4	50÷1000	stroke/Hub < 301 + 210mm stroke/Hub < 301 + 200mm extra reduce stroke/Hub > 300 + 250mm
13.000	6		
10.000	10		
7.000	17		
4.000	22		
3.500	29		
2.500	43		
1.000	86		

Speed vs. Load | Geschwindigkeit / Kraft



Current vs. Load | Stromaufnahme / Kraft

