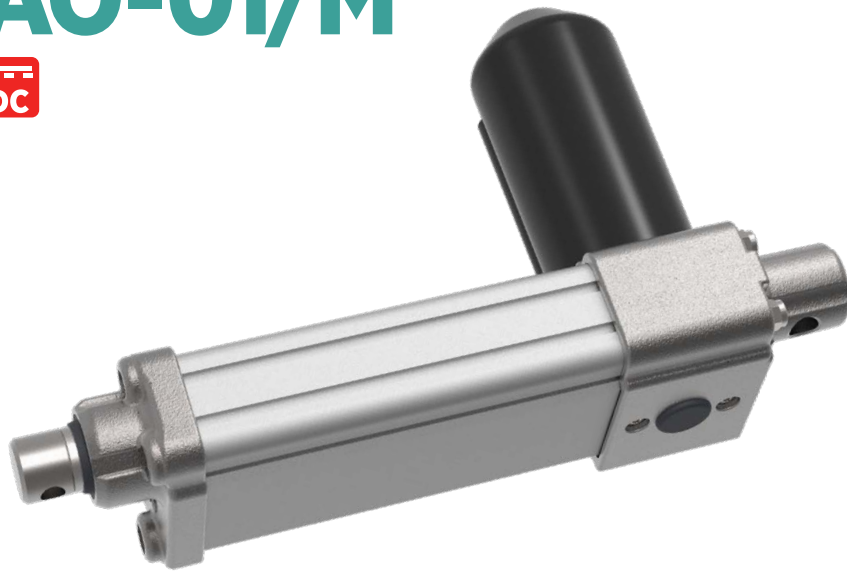


AO-01/M



Full metal body actuator
Compact overall building dimension
Integrated and adjustable end-stroke limit switches
Right or Left-hand motor mounting position available

*Alle tragenden Teile aus Metall
Sehr kompaktes Design
Integrierte Endschalter / Signalgeber
Endschalter / Signalgeber stufenlos einstellbar
Motorposition links und rechts verfügbar*



Features | Technische Merkmale

DC Motors DC Motoren	12÷24÷36 V
Aluminium rod Alu Kolbenstange	
Standard protection Schutzart	IP44
Duty cycle Einschaltdauer	S3 10% based on 10 min. S3 10% basierend auf 10 min.
Operating temperature Betriebstemperatur	-10C° ÷ +60C°

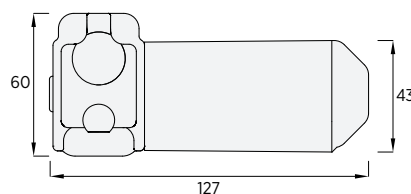
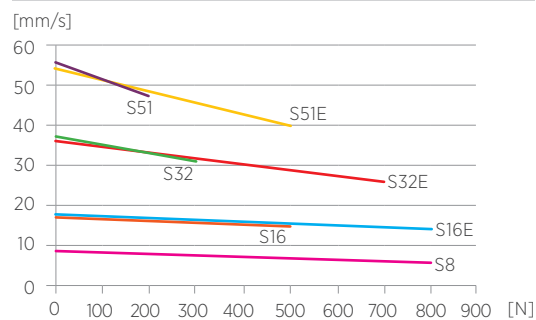
Options | Optionen

Stainless steel rod Kolbenstange in Edelstahl
Encoder Permanente, digitale Lagerückmeldung
Anti rotation Verdrehgesicherte Kolbenstange
Increased IP Erhöhte Schutzart
Customizable stroke and retracted length Kundenspezifische Hübe und eingefahrene Längen
Various rear and front attachment available (0° and 90°) Befestigungsaugen in 0° und 90° Ausführung

Max thrust Push/Pull [N] Max Kraft Druck / Zug	Max speed [mm/s] Max Geschw.	Stroke length [mm] Hublänge	Installation dim. [mm] Einbaulänge (D)
800	8	50÷300*	stroke/Hub + 94
500	16		stroke/Hub + 94
300	32		stroke/Hub + 97
200	51		stroke/Hub + 100
800	16 E		stroke/Hub + 94
700	32 E		stroke/Hub + 97
500	51 E		stroke/Hub + 100

*Longer stroke available upon request | Längere Hübe auf Anfrage möglich

Speed vs. Load | Geschwindigkeit / Kraft



Current vs. Load | Stromaufnahme / Kraft

