

# R SCOPIC

Smart and effective column, suitable for  
offset loads.  
Up to 6000N.

*Intelligente und effiziente Hubsäule für  
schwergewichtige Anwendungen.  
Aufgrund der hohen Steifigkeit äußerst  
geeignet für dezentrale Belastung.  
Leistungen bis 6000N*



**R SCOPIC**





Robust appearance for in-view solutions  
 High customizable in dimensions, wirings and hardware connections  
 Plug & Play  
 AC worldwide multi-tension solution available  
 Gearless AC power transmission for very silent operation

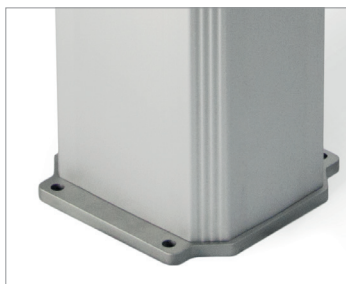
*Robustes auftreten und dennoch ansprechendes Erscheinungsbild für die Verwendung in sichtbaren Applikationen.*

*Voll individualisierbar hinsichtlich Abmessungen, Kabeldurchführungen sowie elektrischer und mechanischer Anschlüsse*

*Plug & Play*

*AC - Multispannungsausführung - Eine Säule für weltweiten Einsatz*

*Getriebelose, kraftvolle AC Motorübersetzung für extrem leisen Betrieb*



**Features | Technische Merkmale**

High resistance against bending moments   <i>Hält hohen Biegemomenten stand</i>	
Maintenance free   <i>Wartungsfrei</i>	
Built-in auxiliary sockets   <i>Integrierte Steckdose(n)</i>	
Quiet operation   <i>Geräuscharm</i>	
Anodized aluminum profiles   <i>Eloxiertes Aluminiumprofil</i>	
Standard protection   <i>Schutzart</i>	IP44
Duty cycle   <i>Einschaltdauer</i>	S3 10% based on 10 min.   <i>S3 10% basierend auf 10 min.</i>
Operating temperature   <i>Betriebstemperatur</i>	-10C° ÷ +60C°


**Options | Optionen**

Controlled by Sir low voltage controller   <i>Ansteuerbar durch Sir Hand- und Fusschalter</i>
Customized cables inside the coloumn   <i>Kabelführungen innerhalb der Säule</i>
Different built-in auxiliary sockets   <i>Verschiedene Anschlussbuchsen einbaubar</i>
Customizable strokes and retracted lengths   <i>Kundenspezifische Hübe, Einbaulängen und Anschlussplatten</i>
Synchronized versions   <i>Synchronisierter Parallelbetrieb</i>
Encoder   <i>Permanente, digitale Lagerückmeldung</i>




Single Drive <i>Einzelantrieb</i>	Thrust up to [N] <i>Max Kraft</i>	Max speed [mm/s] <i>Max Geschw.</i>	Stroke length [mm] <i>Hublänge</i>	Installation dim. [mm] <i>Einbaulänge (D)</i>
AC 100 - 120 - 240 V - 50/60Hz DC 12 - 24 - 36 V <b>MULTITENSION</b> 100 - 240 V - 50/60Hz	1000 - 6000	5 - 30	100÷400*	stroke/Hub + 140


  

 Tri-X	Thrust up to [N] <i>Max Kraft</i>	Max speed [mm/s] <i>Max Geschw.</i>	Stroke length [mm] <i>Hublänge</i>
AC 100 - 120 - 240 V - 50/60Hz DC 12 - 24 - 36 V <b>MULTITENSION</b> 100 - 240 V - 50/60Hz	2500	<b>10</b>	300÷800*
	1500	<b>20</b>	
	850	<b>30</b>	

 Syncro	Thrust up to [N] (twin set) <i>Max Kraft bis zu (Parallelsystem)</i>	Max speed [mm/s] <i>Max Geschw.</i>	Stroke length [mm] <i>Hublänge</i>
AC 100 - 120 - 240 V - 50/60Hz <b>MULTITENSION</b> 100 - 240 V - 50/60Hz	1500 - 3000	5 - 15	100÷300*

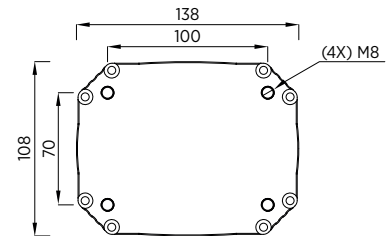
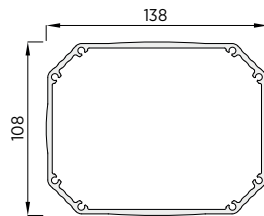
 Dual Drive	Thrust up to [N] <i>Max Kraft</i>	Max speed [mm/s] <i>Max Geschw.</i>	Stroke length [mm] <i>Hublänge</i>	Installation dim. [mm] <i>Einbaulänge (D)</i>
DC 12 - 24 - 36 V	4000	<b>13</b>	300÷800*	stroke/Hub + 150
	2000	<b>30</b>		

\*Longer stroke available upon request | *Längere Hübe auf Anfrage möglich*

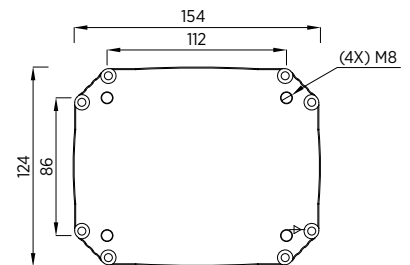
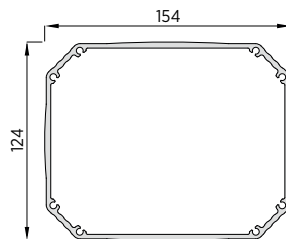
Profiles | *Profilgröße*

Fixing plates | *Befestigungsplatten*

1R



2R



3R

