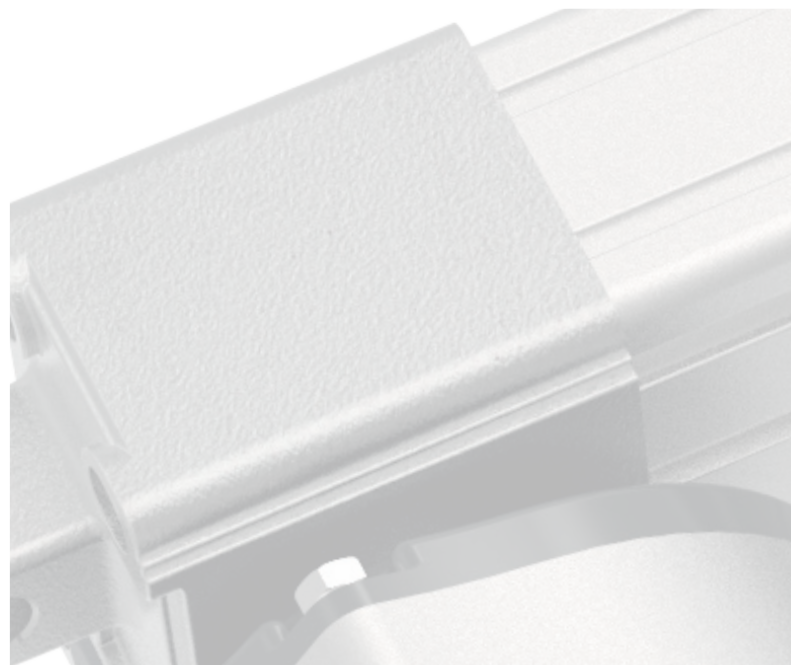


M LINE

Versatile and compact actuator family.
Up to 2.000N.

*Die vielseitige und kompakte
Antriebsfamilie.
Leistungen bis 2.000N.*



 **AO-1
AO-1/M**

  **AO-1/V**

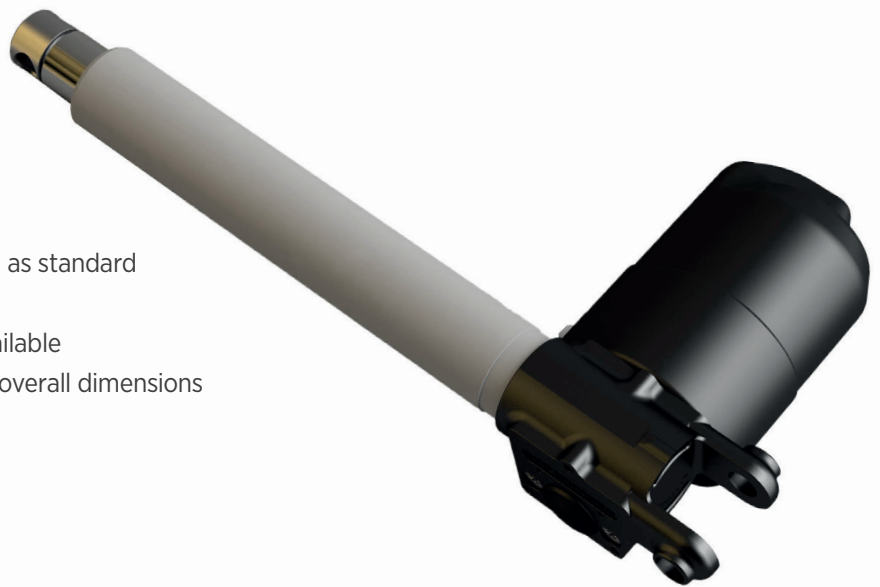
 **AO-1/M**

AO-1



- Strong rear clevis attachment
- Full metal body actuator with stainless steel rod as standard
- Ideal for narrow spaces
- Right or Left-hand motor mounting position available
- Built-in encoder without affecting the standard overall dimensions

*Widerstandsfähige Gabelaufnahme
Metallkorpus mit Edelstahl Kolbenstange
Motorposition links und rechts verfügbar
Lagerückmeldungsgeber*



Features | Technische Merkmale

DC Motors DC Motoren	12÷24÷36 V
Standard protection Schutzart	IP44
Duty cycle Einschaltdauer	S3 10% based on 10 min. S3 10% basiert auf 10 min.
Operating temperature Betriebstemperatur	-10C° ÷ +60C°

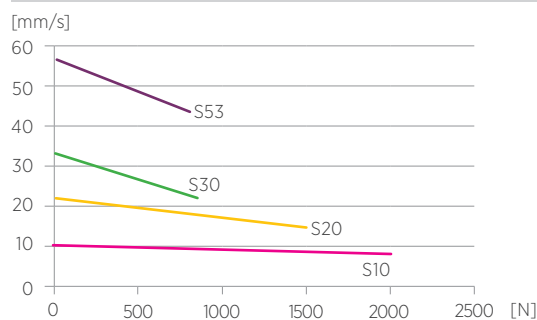
Options | Optionen

Encoder Permanente, digitale Lagerückmeldung
Increased IP Erhöhte Schutzart
Customizable stroke and retracted length Kundenspezifische Hübe und eingefahrene Längen
Various rear and front attachments available (0° and 90°) Befestigungsaugen in 0° und 90° Ausführung

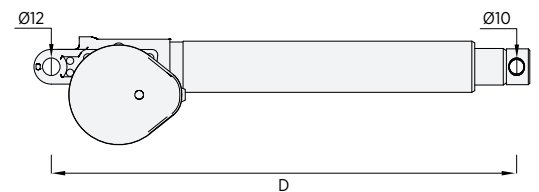
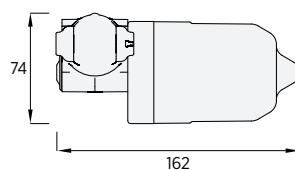
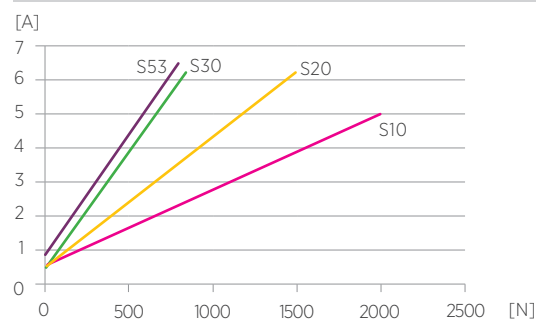
Max thrust Push/Pull [N] Max Kraft Druck / Zug	Max speed [mm/s] Max Geschw.	Stroke length [mm] Hublänge	Installation dim. [mm] Einbaulänge (D)
2000	10	50÷300*	stroke/Hub + 107
1500	20		
850	30		
800	53		

*Longer stroke available upon request | Längere Hübe auf Anfrage möglich

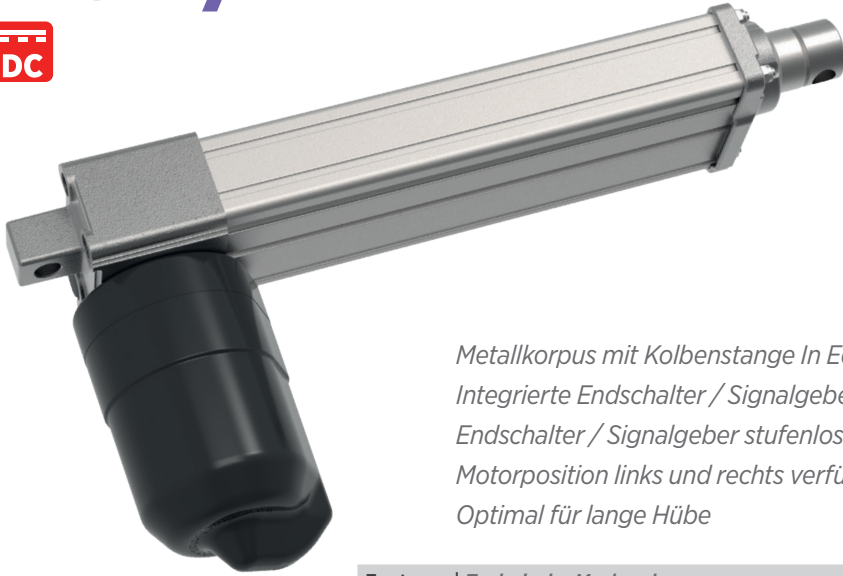
Speed vs. Load | Geschwindigkeit / Kraft



Current vs. Load | Stromaufnahme / Kraft



AO-1/M



Full metal body actuator with stainless steel rod as standard
 Integrated and adjustable end-stroke limit switches
 Right or Left-hand motor mounting position available
 Recommended for long strokes

*Metallkorpus mit Kolbenstange In Edelstahl
 Integrierte Endschalter / Signalgeber
 Endschalter / Signalgeber stufenlos einstellbar
 Motorposition links und rechts verfügbar
 Optimal für lange Hübe*

Features | Technische Merkmale

DC Motors DC Motoren	12÷24÷36 V
Standard protection Schutzart	IP44
Duty cycle Einschaltdauer	S3 10% based on 10 min. S3 10% basierend auf 10 min.
Operating temperature Betriebstemperatur	-10C° ÷ +60C°

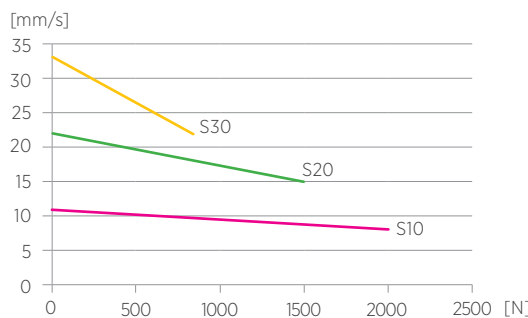
Options | Optionen

Encoder Permanente, digitale Lagerückmeldung
Anti rotation Verdrehgesicherte Kolbenstange
Increased IP Erhöhte Schutzart
Customizable stroke and retracted length Kundenspezifische Hübe und eingefahrene Längen
Various rear and front attachments available (0° and 90°) Befestigungsaugen in 0° und 90° Ausführung

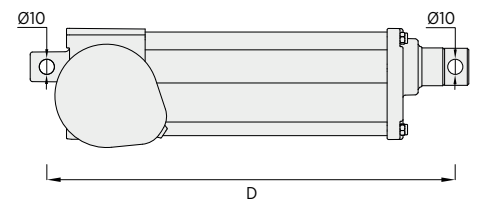
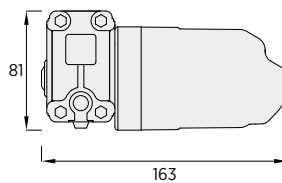
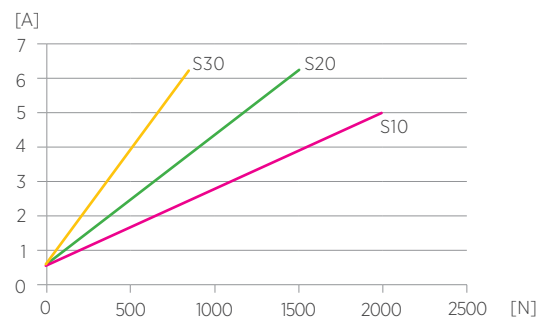
Max thrust Push/Pull [N] Max Kraft Druck / Zug	Max speed [mm/s] Max Geschw.	Stroke length [mm] Hublänge	Installation dim. [mm] Einbaulänge (D)
2000	10	50÷300*	stroke/Hub + 117
1500	20		
850	30		

*Longer stroke available upon request | Längere Hübe auf Anfrage möglich

Speed vs. Load | Geschwindigkeit / Kraft



Current vs. Load | Stromaufnahme / Kraft



AO-1/V



- Minimum overall building dimension
- Customizable screw bar and gear ratio
- Customer based design nut
- Full metal body actuator
- Right or Left-hand motor mounting position available

*Minimalste Abmessungen
Kundenspezifische Leistungsübersetzungen
Applikationsspezifische Tragmutter
Metallkorpus
Motorposition links und rechts verfügbar*

Features | Technische Merkmale

AC Motors AC Motoren	Single-phase 230V 50Hz 230V, 50Hz, 1Ph.
DC Motors DC Motoren	12÷24÷36 V
Built-in nut Tragmutter im Lieferumfang	
Operating temperature Betriebstemperatur	-10C° ÷ +60C°

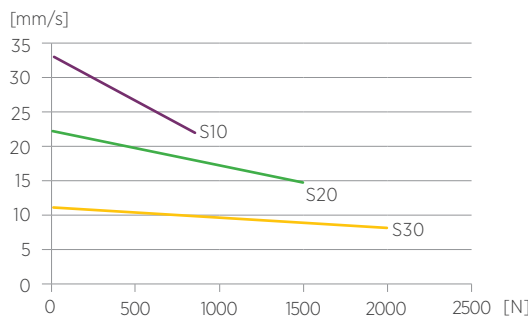
Options | Optionen

Encoder Permanente, digitale Lagerückmeldung
Customizable nut and stroke Kundenspezifische Tragmutter
Various rear attachments available (0° and 90°) Hintere Befestigung in 0° und 90° verfügbar

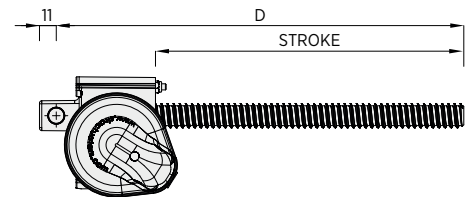
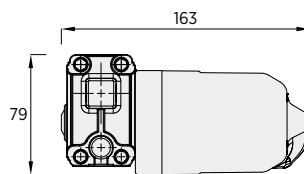
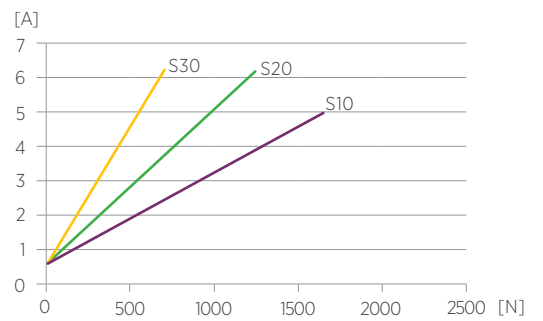
Max thrust Push/Pull [N] Max Kraft Druck / Zug	Max speed [mm/s] Max Geschw.	Stroke length [mm] Hublänge	Installation dim. [mm] Einbaulänge (D)
2000	10	50÷300*	stroke/Hub + 67
1500	20		
850	30		

*Longer stroke available upon request | Längere Hübe auf Anfrage möglich

Speed vs. Load | Geschwindigkeit / Kraft



Current vs. Load | Stromaufnahme / Kraft



AO-1/M



Standard industrial AC motor available
 Compact, own-design motor
 Full metal body actuator with stainless steel rod as standard
 Integrated and adjustable end-stroke limit switches
 Right or Left-hand motor mounting position available
 Recommended for long strokes

*Hochleistungs AC Wechselstrom Industriemotor
 Metallkorpus mit Kolbenstange in Edelstahl
 Integrierte Endschalter
 Endschalter stufenlos einstellbar
 Motorposition links und rechts verfügbar
 Optimal für lange Hübe*

Features | Technische Merkmale

AC Motors Single-phase 230V 50Hz ÷ Three-phase 400V 50Hz AC Motoren 230V 50Hz. 1Ph. - 400V 50 Hz. 3Ph.
Standard protection Schutzart IP44
Operating temperature Betriebstemperatur -10C° ÷ +60C°

Options | Optionen

Encoder Permanente, digitale Lagerückmeldung
Anti rotation Verdrehgesicherte Kolbenstange
Increased IP Erhöhte Schutzart
Customizable stroke and retracted length Kundenspezifische Hübe und eingefahrene Längen
Various rear and front attachments available (0° and 90°) Befestigungsaugen in 0° und 90° Ausführung

Max thrust Push/Pull [N] Max Kraft Druck / Zug	Max speed [mm/s] Max Geschw.	Stroke length [mm] Hublänge	Installation dim. [mm] Einbaulänge (D)
2000	10	50÷300*	stroke/Hub +117
1500	20		
1500	30		

*Longer stroke available upon request | Längere Hübe auf Anfrage möglich

