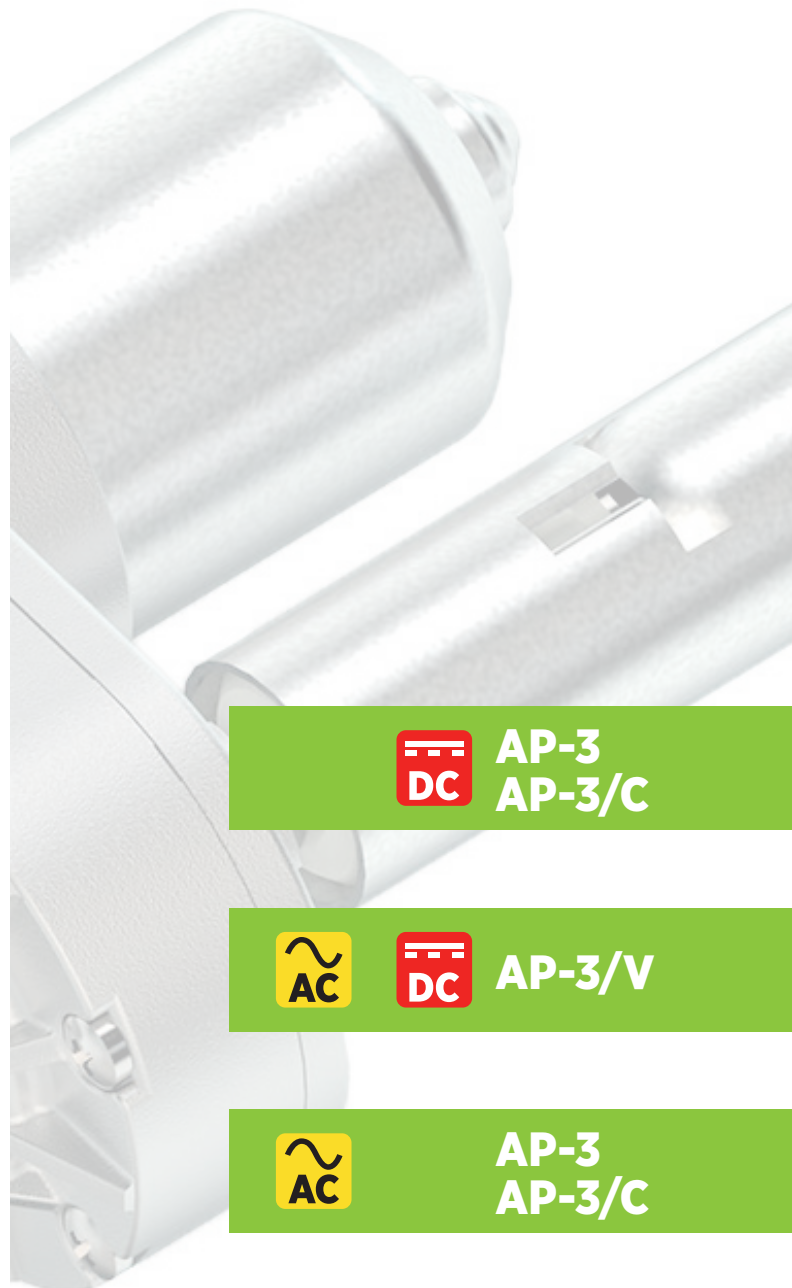


FLEXI LINE

Multi purpose linear actuator family with
high efficiency.
Up to 6.500N.

*Multipel einsetzbare und hoch effiziente
Antriebsfamilie.
Leistungen bis 6.500N.*



 **AP-3
AP-3/C**

  **AP-3/V**

 **AP-3
AP-3/C**

AP-3



Effective solution designed for mass production needs
 High efficiency power transmission
 Full metal body actuator
 Integrated and adjustable end-stroke limit switches
 Custom design cam setting

Effektive Lösung - speziell entwickelt für die Anforderungen der Großserienfertigung

Hoch effizientes, verstärktes Getriebe

Metallkorpor

Integrierte Endschalter

Kundenspezifische Endschalter - Schaltpunkte

Features | Technische Merkmale

DC Motors DC Motoren	12÷24÷36 V
Standard protection Schutzart	IP44
Duty cycle Einschaltdauer	S3 10% based on 10 min. S3 10% basierend auf 10 min.
Operating temperature Betriebstemperatur	-10C° ÷ +60C°

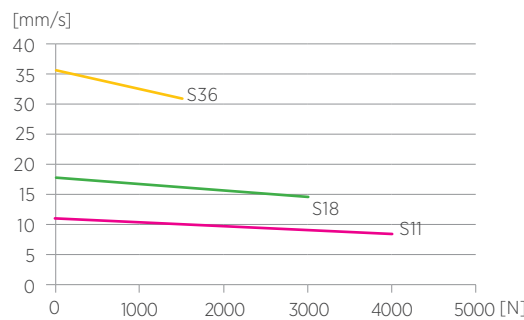
Options | Optionen

Analog potentiometer or encoder Permanente analoge (Potentiometer) oder digitale (Hall - Sensor) Lagerückmeldung
Customizable stroke and retracted length Kundenspezifische Hübe und eingefahrene Längen
Up to 4 cam-activated switches Bis zu vier Schalter- und positionen verfügbar
Various rear and front attachments available (0° and 90°) Befestigungsaugen in 0° und 90° Ausführung

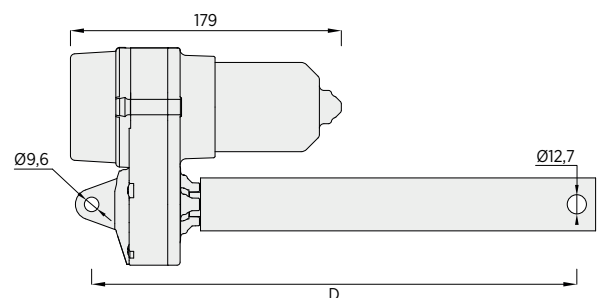
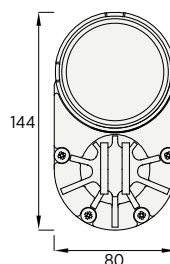
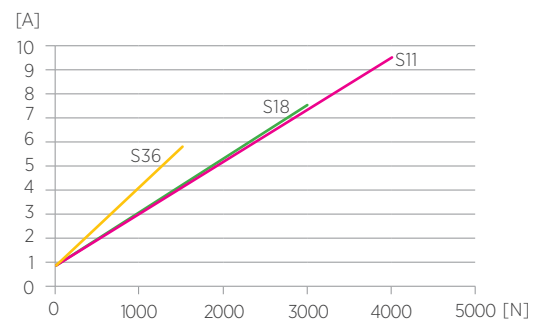
Max thrust Push/Pull [N] Max Kraft Druck / Zug	Max speed [mm/s] Max Geschw.	Stroke length [mm] Hublänge	Installation dim. [mm] Einbaulänge (D)
4000	11	50÷300*	stroke/Hub + 131
3000	18		
1500	36		

*Longer stroke available upon request | Längere Hübe auf Anfrage möglich

Speed vs. Load | Geschwindigkeit / Kraft



Current vs. Load | Stromaufnahme / Kraft



AP-3/C



Improved IP protection for industrial applications

High efficiency power transmission

Full metal body actuator

Integrated and adjustable end-stroke limit switches

Custom design cam setting

Erhöhte Schutzart für industrielle Applikationen

Hoch effizientes, verstärktes Getriebe

Metallkorpus

Integrierte Endschalter

Kundenspezifische Endschalter - Schaltpunkte

Features | Technische Merkmale

DC Motors DC Motoren	12÷24÷36 V
Stainless steel rod Kolbenstange in Edelstahl	
Standard protection Schutzart	IP44
Duty cycle Einschaltdauer	S3 10% based on 10 min. S3 10% basierend auf 10 min.
Operating temperature Betriebstemperatur	-10C° ÷ +60C°

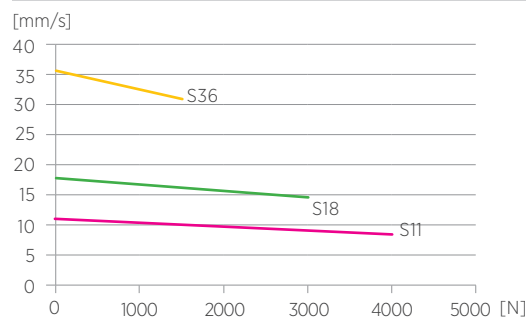
Options | Optionen

Analog potentiometer or encoder Permanente analoge (Potentiometer) oder digitale (Hall - Sensor) Lagerückmeldung
Increased IP Erhöhte Schutzart
Customizable stroke and retracted length Kundenspezifische Hübe und eingefahrene Längen
Up to 4 cam-activated switches Bis zu vier Schalter- und positionen verfügbar
Various rear and front attachments available (0° and 90°) Befestigungsaugen in 0° und 90° Ausführung

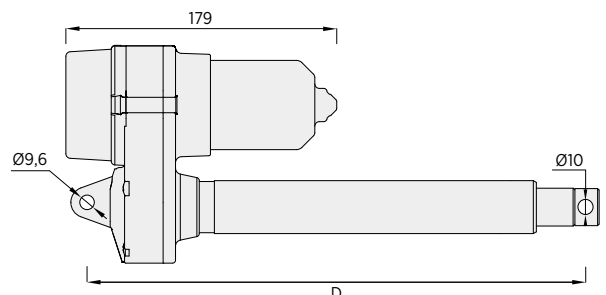
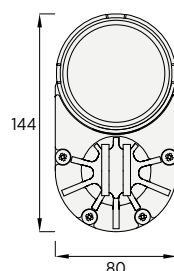
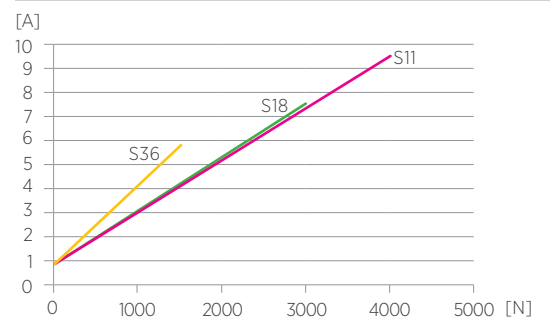
Max thrust Push/Pull [N] Max Kraft Druck / Zug	Max speed [mm/s] Max Geschw.	Stroke length [mm] Hublänge	Installation dim. [mm] Einbaulänge (D)
4000	11	50÷300*	stroke/Hub + 102
3000	18		
1500	36		

*Longer stroke available upon request | Längere Hübe auf Anfrage möglich

Speed vs. Load | Geschwindigkeit / Kraft



Current vs. Load | Stromaufnahme / Kraft



AP-3/V



Effective solution designed for integrated applications
 Integrated and adjustable end-stroke limit switches
 Minimum overall building dimension
 Customizable screw bar and nut
 Full metal body actuator



Effiziente Lösung für die anspruchsvolle Applikation
Integrierte Endschalter
Minimalste Einbaumaße
Kundenspezifische Leistungsübersetzungen
Applikationsspezifische Tragmutter
Metallkorpus

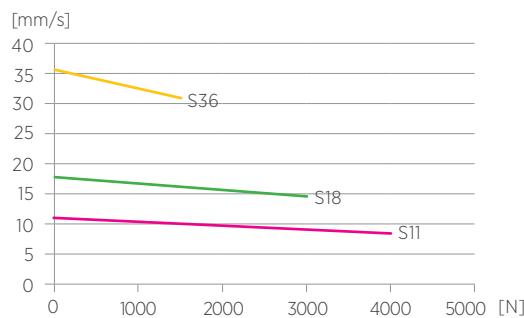
Features Technische Merkmale	
AC Motors AC Motoren	Single-phase 230V 50Hz 230V, 50Hz, 1Ph.
DC Motors DC Motoren	12÷24÷36 V
Built-in nut Tragmutter im Lieferumfang	
Standard protection Schutzart	IP44
Duty cycle Einschaltdauer	S3 10% based on 10 min. S3 10% basierend auf 10 min.
Operating temperature Betriebstemperatur	-10C° ÷ +60C°

Options Optionen	
Analog potentiometer or encoder Permanente analoge (Potentiometer) oder digitale (Hall - Sensor) Lagerückmeldung	
Customizable nut and stroke Kundenspezifische Tragmutter	
Up to 4 cam-activated switches Bis zu vier Schalter- und positionen verfügbar	
Various rear attachments available (0° and 90°) Hintere Befestigung in 0° und 90° verfügbar	

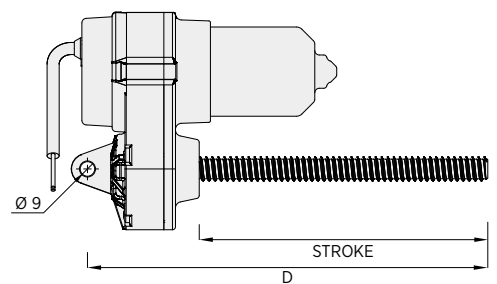
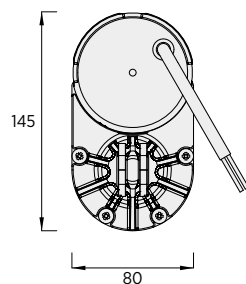
Max thrust Push/Pull [N] Max Kraft Druck / Zug	Max speed [mm/s] Max Geschw.	Stroke length [mm] Hublänge	Installation dim. [mm] Einbaulänge (D)
4000	11	50÷300*	stroke/Hub + 75
3000	18		
1500	36		

*Longer stroke available upon request | Längere Hübe auf Anfrage möglich

Speed vs. Load | Geschwindigkeit / Kraft



Current vs. Load | Stromaufnahme / Kraft



AP-3

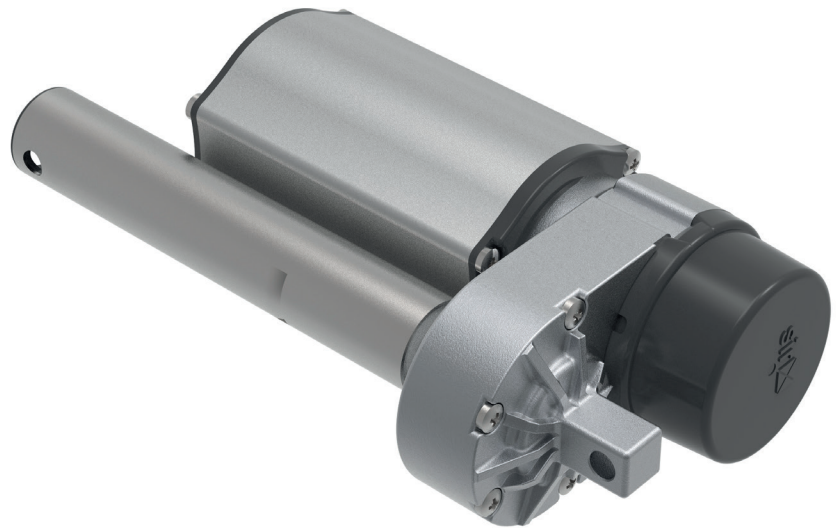


- High performance AC own compact design motor
- High efficiency power transmission
- Full metal body actuator
- Integrated and adjustable end-stroke limit switches
- Custom design cam setting

Hochleistungs AC - Kompaktmotor
Hoch effizientes, kraftvolles Getriebe
Metallkorpus

Integrierte Endschalter

Kundenspezifische Endschalter - Schaltpunkte



Features | Technische Merkmale

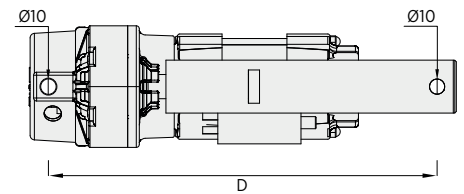
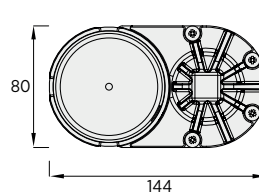
AC Motors AC Motoren	Single-phase 230V 50Hz 230V, 50Hz, 1Ph.
Standard protection Schutzart	IP44
Duty cycle Einschaltdauer	S3 10% based on 10 min. S3 10% basierend auf 10 min.
Operating temperature Betriebstemperatur	-10C° ÷ +60C°

Options | Optionen

Analog potentiometer or encoder Permanente analoge (Potentiometer) oder digitale (Hall - Sensor) Lagerückmeldung
Customizable stroke and retracted length Kundenspezifische Hübe und eingefahrene Längen
Up to 4 cam-activated switches Bis zu vier Schalter- und positionen verfügbar
Various rear and front attachments available (0° and 90°) Befestigungsaugen in 0° und 90° verfügbar

Max thrust Push/Pull [N] Max Kraft Druck / Zug	Max speed [mm/s] Max Geschw.	Stroke length [mm] Hublänge	Installation dim. [mm] Einbaulänge (D)
6500	3	100÷400*	stroke/Hub + 157
3500	6		

*Longer stroke available upon request | Längere Hübe auf Anfrage möglich



AP-3/C



High performance AC own compact design motor
 Improved IP protection for industrial applications
 High efficiency power transmission
 Full metal body actuator
 Integrated and adjustable end-stroke limit switches
 Custom design cam setting

*Hochleistungs AC Kompaktmotor
 Erhöhte Schutzart für industrielle Applikationen
 Hoch effizientes, kraftvolles Getriebe
 Metallkorpus
 Integrierte Endschalter
 Kundenspezifische Endschalter - Schaltpunkte*

Features | Technische Merkmale

AC Motors AC Motoren	Single-phase 230V 50Hz 230V, 50Hz, 1Ph.
Stainless steel rod Kolbenstange in Edelstahl	
Standard protection Schutzart	IP44
Duty cycle Einschaltdauer	S3 10% based on 10 min. S3 10% basierend auf 10 min.
Operating temperature Betriebstemperatur	-10C° ÷ +60C°

Options | Optionen

Analog potentiometer or encoder Permanente analoge (Potentiometer) oder digitale (Hall - Sensor) Lagerückmeldung
Increased IP Erhöhte Schutzart
Customizable stroke and retracted length Kundenspezifische Hübe und eingefahrene Längen
Up to 4 cam-activated switches Bis zu vier Schalter- und positionen verfügbar
Various rear and front attachments available (0° and 90°) Befestigungsaugen in 0° und 90° verfügbar

Max thrust Push/Pull [N] Max Kraft Druck / Zug	Max speed [mm/s] Max Geschw.	Stroke length [mm] Hublänge	Installation dim. [mm] Einbaulänge (D)
6500	3	100÷400*	stroke/Hub + 116
3500	6		

*Longer stroke available upon request | Längere Hübe auf Anfrage möglich

