

RAO LINE

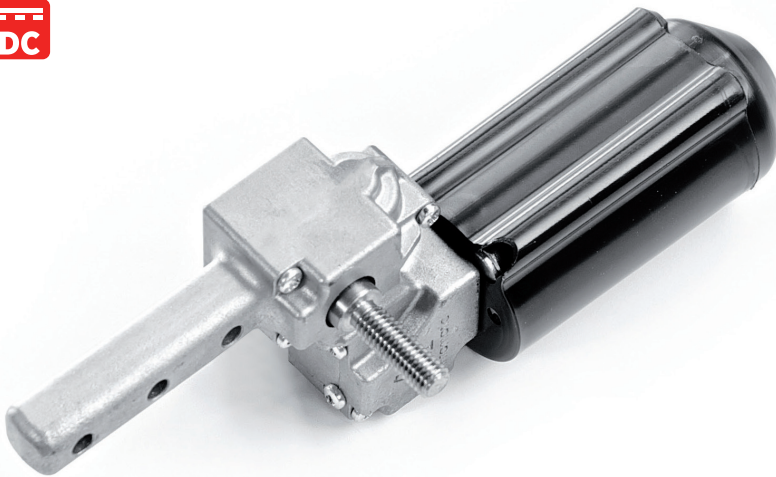
Worm gearmotor family.
Oversized bearings for high resistance to
radial and axial loads.

*Familie der Schneckenrad -
Getriebmotoren.
Überdimensionierte Kugellager
garantieren die höchste
Widerstandsfähigkeit gegen radiale und
axiale Belastungen.*



**RAO-02
RAO-4
SLIM2.1**

RAO-02



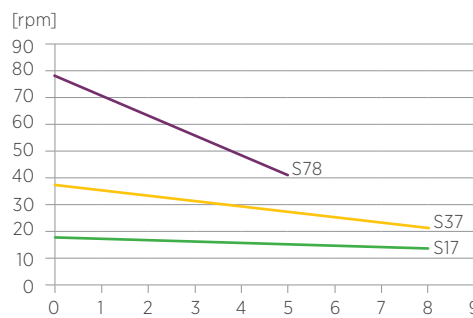
Compact full metal body design
 High gear ratio in a small gearbox dimension
 Various gear ratio available to achieve 17 - 72 rpm range
 Built-in encoder with high resolution

*Kompakte Metallausführung
 Beste Übersetzungsverhältnisse trotz kleiner Getriebe
 Verschiedene Übersetzungen ermöglichen die Abdeckung einer Bandbreite von 17 - 72 Umdrehungen / min.
 Permanente digitale Lagerückmeldung mit hoher Auflösung*

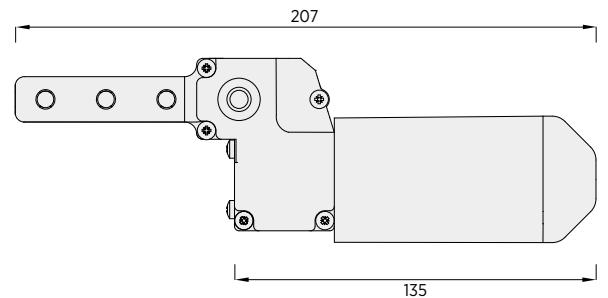
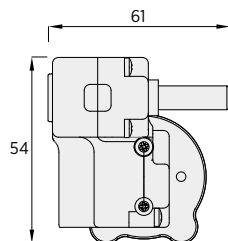
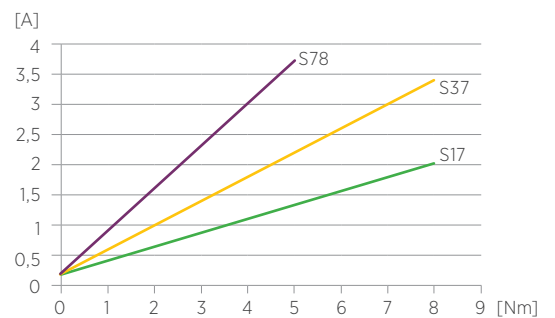
Features Technische Merkmale	
DC Motors DC Motoren	12÷24÷36 V
Maintenance free Wartungsfrei	
Duty cycle Einschaltdauer	S3 10% based on 10 min. S3 10% basierend auf 10 min.
Operating temperature Betriebstemperatur	-10C° ÷ +60C°
Options Optionen	
Encoder Permanente, digitale Lagerückmeldung	

Torque S1 [Nm] Drehmoment S1	Torque S3 10% [Nm] Drehmoment S3 10%	Max Torque [Nm] Drehmoment Max	Speed up to [rpm] Max Geschw.	RR
5	7,8	8	17	1/400
2,9	4,6	8	37	1/190
1,7	2,6	4,5	72	1/90

Speed vs. Load | Geschwindigkeit / Kraft



Current vs. Load | Stromaufnahme / Kraft

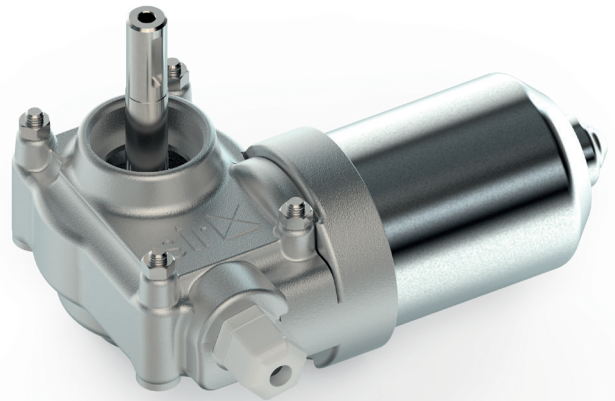


RAO-4



- Silent working worm gearbox
- Oversized bearings for high resistance to radial and axial loads
- Compact full metal body design
- High gear ratio in a small gearbox dimension
- Various gear ratio available to achieve 48 - 195 rpm range
- Built-in encoder without affecting the standard overall dimensions

Sehr leise arbeitendes Getriebe
Überdimensionierte Kugellager für höchste Widerstandsfähigkeit gegen axiale und radiale Kräfte
Kompakte Metallausführung
Beste Übersetzungsverhältnisse trotz kleiner Getriebe
Verschiedene Übersetzungen ermöglichen die Abdeckung einer Bandbreite von 48 - 195 Umdrehungen / min.
Permanente Lagerrückmeldung ohne Veränderung der Einbaumaße



Features | Technische Merkmale

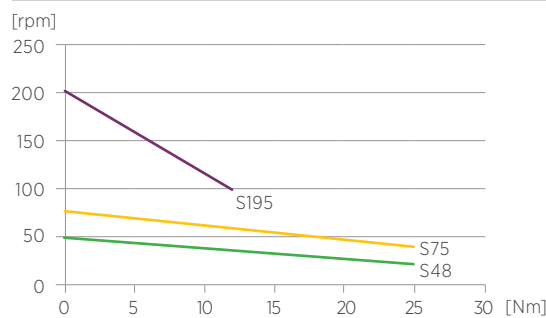
DC Motors DC Motoren	12÷24÷36 V
Maintenance free Wartungsfrei	
Duty cycle Einschaltdauer	S3 10% based on 10 min. S3 10% basierend auf 10 min.
Operating temperature Betriebstemperatur	-10C° ÷ +60C°

Options | Optionen

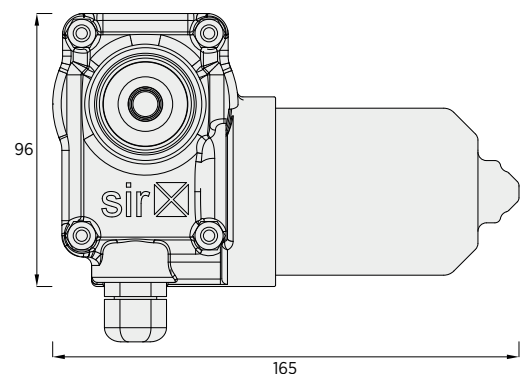
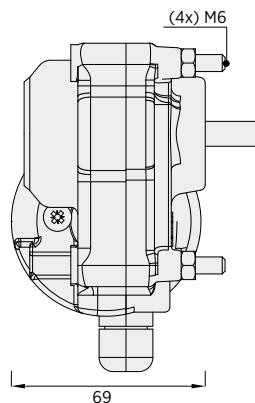
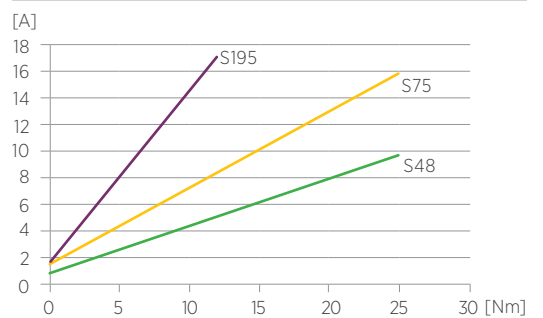
Encoder | Permanente, digitale Lagerückmeldung

Torque S1 [Nm] Drehmoment S1	Torque S3 10% [Nm] Drehmoment S3 10%	Max Torque [Nm] Drehmoment Max	Speed up to [rpm] Max Geschw.	RR
6	13	25	48	1/69
2,8	7,3	25	75	1/69
1,2	3,54	12	195	1/26

Speed vs. Load | Geschwindigkeit / Kraft



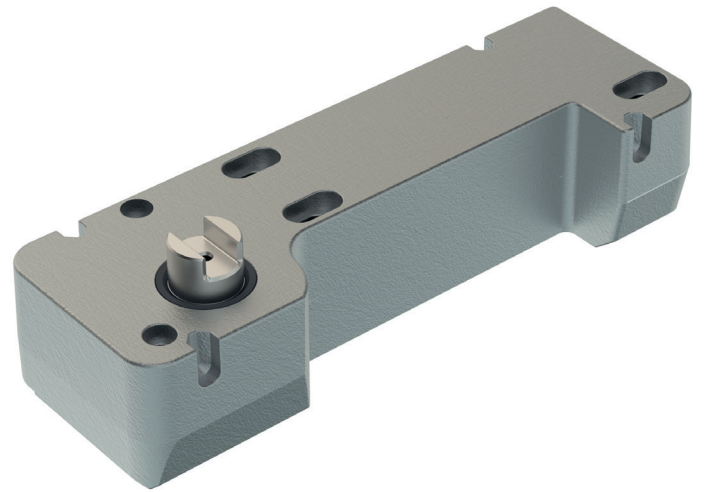
Current vs. Load | Stromaufnahme / Kraft



SLIM2.1



- Compact full metal body design
- High gear ratio in a small gearbox dimension
- Extremely low speed from 0,8 to 1,5 rpm
- Very-high torque values 40 - 60 Nm
- Built-in encoder with high resolution



- Kompakte Metallausführung*
- Beste Übersetzungsverhältnisse trotz kleiner Getriebe*
- Extrem niedrige Geschwindigkeiten von 0,8 bis 1,5 rpm*
- Sehr hohe Drehmomente von 40 bis 60 Nm*
- Permanente digitale Lagerückmeldung mit hoher Auflösung*

Features | Technische Merkmale

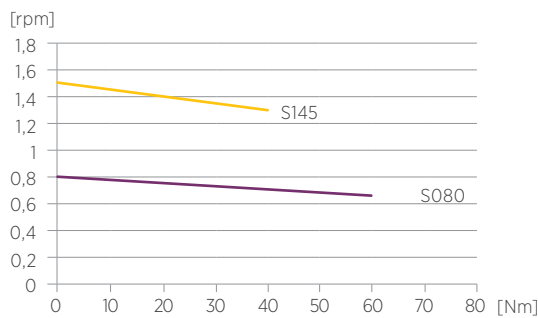
DC Motors DC Motoren	24 V
Maintenance free Wartungsfrei	

Options | Optionen

Encoder Permanente, digitale Lagerückmeldung

Type Modell	Max Torque [Nm] Drehmoment Max	Speed up to [rpm] Max Geschw.	RR
080	60	0,8	1/8750
145	40	1,5	1/4350

Speed vs. Load | Geschwindigkeit / Kraft



Current vs. Load | Stromaufnahme / Kraft

