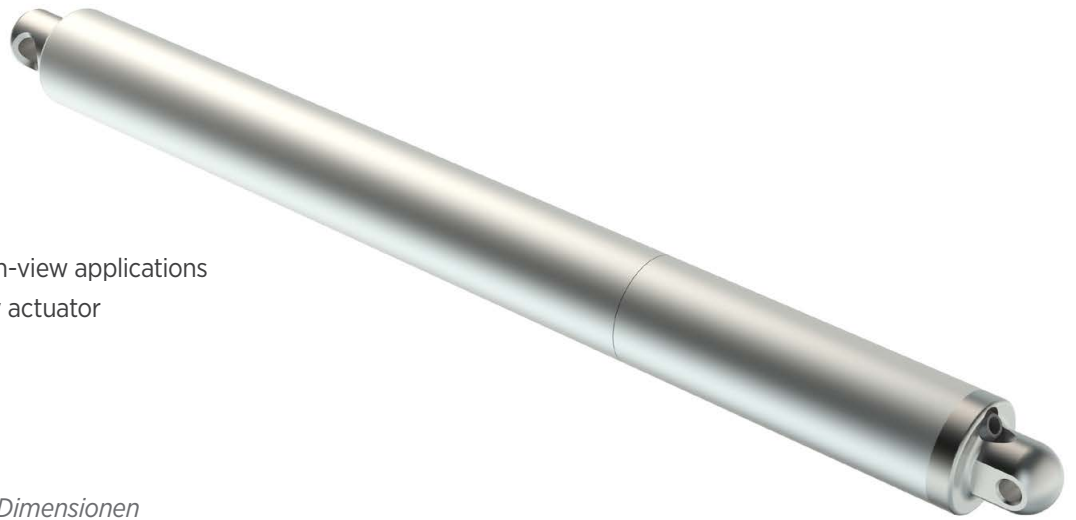


AL-3



Just 50mm body diameter
Aesthetically pleasant design for in-view applications
High performance, full metal body actuator

Nur 50 mm Durchmesser
Optisch ansprechendes Design
Ideal für sichtbare Applikationen
Hohe Leistungen trotz kompakter Dimensionen
Gehäuse in Metallausführung



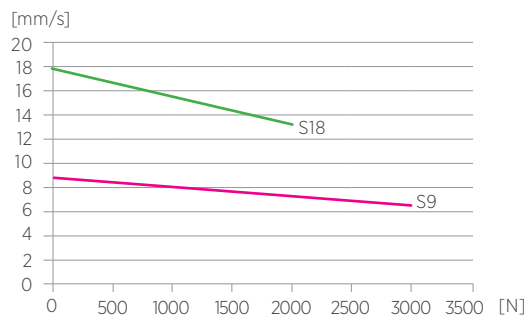
Features Technische Merkmale	
DC Motors DC Motoren	12÷24÷36 V
Aluminium rod Alu Kolbenstange	
Standard protection Schutzart	IP44
Duty cycle Einschaltdauer	S3 10% based on 10 min. S3 10% basierend auf 10 min.
Operating temperature Betriebstemperatur	-10C° ÷ +60C°

Options Optionen	
Encoder Permanente, digitale Lagerückmeldung	
Stainless steel rod Kolbenstange in Edelstahl	
Increased IP Erhöhte Schutzart	
Customizable stroke and retracted length Kundenspezifische Hübe und eingefahrene Längen	

Max thrust Push/Pull [N] Max Kraft Druck / Zug	Max speed [mm/s] Max Geschw.	Stroke length [mm] Hublänge	Installation dim. [mm] Einbaulänge (D)
3000	9	50÷300*	stroke/Hub + 248
2000	18		

*Longer stroke available upon request | Längere Hübe auf Anfrage möglich

Speed vs. Load | Geschwindigkeit / Kraft



Current vs. Load | Stromaufnahme / Kraft

