

# AO-4/M



Designed for heavy duty applications thanks to oversized bearings

Full metal body actuator with stainless steel rod as standard

Integrated and adjustable end-stroke limit switches

Built-in encoder without affecting the standard overall dimensions

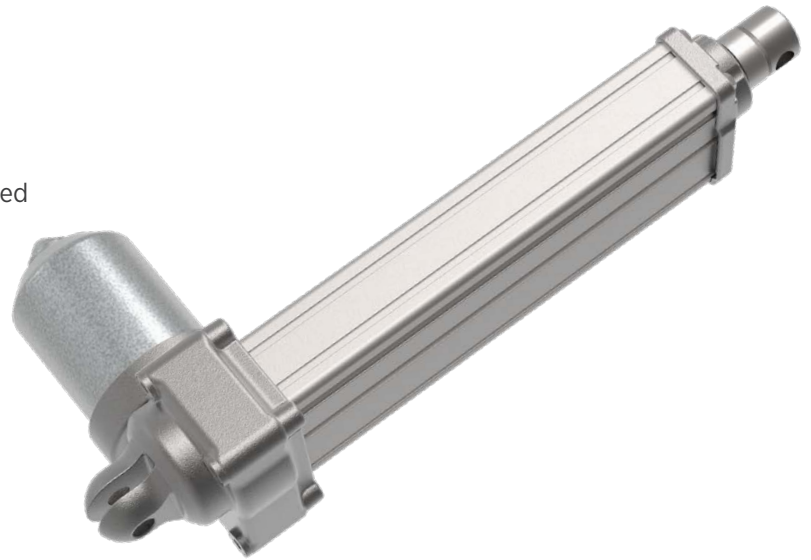
*Entwickelt für anspruchsvolle Applikationen*

*Verstärkte Lager*

*Metallkorpus mit Kolbenstange in Edelstahl*

*Integrierte und einstellbare Endschalter*

*Permanente Lagerückmeldung*



## Features | Technische Merkmale

DC Motors   DC Motoren	12÷24÷36 V
Standard protection   Schutzart	IP44
Duty cycle   Einschaltdauer	S3 10% based on 10 min.   S3 10% basierend auf 10 min.
Operating temperature   Betriebstemperatur	-10C° ÷ +60C°

## Options | Optionen

Encoder | Permanente, digitale Lagerückmeldung

Anti rotation | Verdrehgesicherte Kolbenstange

Increased IP | Erhöhte Schutzart

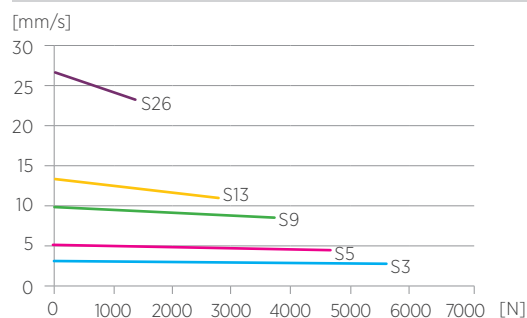
Customizable stroke and retracted length | Kundenspezifische Hübe und eingefahrene Längen

Various rear and front attachments available (0° and 90°) | Befestigungsaugen in 0° und 90° Ausführung

Max thrust Push/Pull [N] Max Kraft Druck / Zug	Max speed [mm/s] Max Geschw.	Stroke length [mm] Hublänge	Installation dim. [mm] Einbaulänge (D)
6000	3	50÷300*	stroke/Hub + 122
5000	5		
4000	9		
3000	13		
1500	26		

\*Longer stroke available upon request | Längere Hübe auf Anfrage möglich

## Speed vs. Load | Geschwindigkeit / Kraft



## Current vs. Load | Stromaufnahme / Kraft

