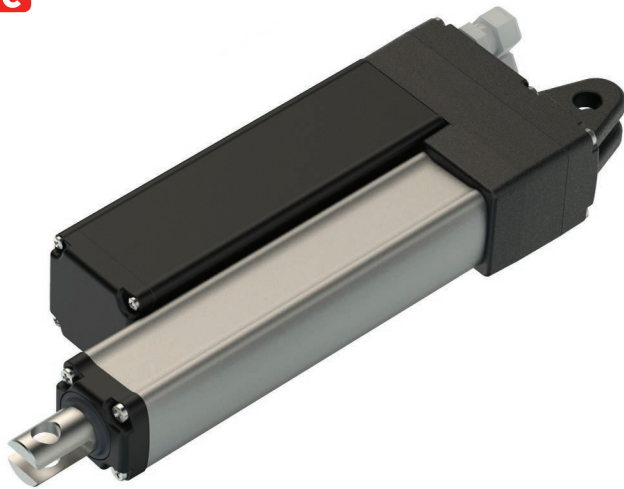


AOP-2/Mi



Compact dimensions
 Designed for heavy and harsh applications
 Powerful and fast
 Several integrated feedback solutions available

Kompakte Ausführung
Entwickelt für raue und anspruchsvolle Umgebungen
Leistungsstark und schnell
Verschiedene Lagerrückmeldungen erhältlich

Features | Technische Merkmale

DC Motors DC Motoren	12÷24÷36 V
Stainless steel rod Kolbenstange in Edelstahl	
Standard protection Schutzart	IP44
Duty cycle Einschaltdauer	S3 10% based on 10 min. S3 10% basierend auf 10 min.
Operating temperature Betriebstemperatur	-20C° ÷ +60C°
Digital-analog potentiometer or encoder Permanente verschleißfreie analoge oder digitale (Hall - Sensor) Lagerückmeldung	

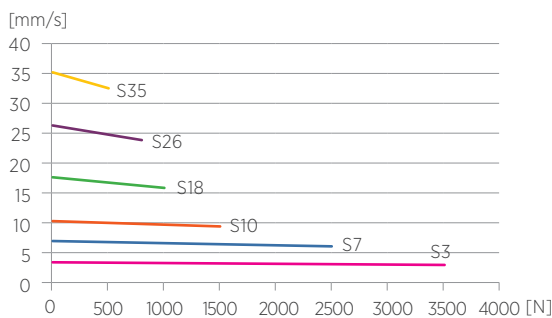
Options | Optionen

Anti rotation Verdrehgesicherte Kolbenstange
Increased protection up to IP69K Erhöhte Schutzart bis IP69K
Customizable stroke and retracted length Kundenspezifische Hübe und eingefahrene Längen
Various rear and front attachment available (0° and 90°) Befestigungsäugen in 0° und 90° Ausführung

Max thrust Push/Pull [N] Max Kraft Druck / Zug	Max speed [mm/s] Max Geschw.	Stroke length [mm] Hublänge	Installation dim. [mm] Einbaulänge (D)
3500	3	50÷300*	stroke/Hub + 123
2500	7		
1500	10		
1000	18		
800	26		
400	35		

*Longer stroke available upon request | Längere Hübe auf Anfrage möglich

Speed vs. Load | Geschwindigkeit / Kraft



Current vs. Load | Stromaufnahme / Kraft

